

BARRIEREFREIHEIT in der GÖTTINGER INNENSTADT

Einleitung & Ziele

Für mehr Barrierefreiheit in Göttingen arbeiten die STEINBOCK **TECHNIK** GmbH und das **GEOGRAPHISCHES** INSTITUT der Universität Göttingen zusammen. Denn viele Geschäfte, Arztpraxen und Restaurants in der Göttinger Innenstadt haben Stufen am Eingang. Rollstuhlfahrer haben dort keinen Zugang.

Die Firma STEINBOCK **TECHNIK** GmbH bietet eine mobile Rampe an. Die Rampe kann Rollstuhlfahrern den Zugang zu Gebäuden mit Stufen ermöglichen. Das geht aber nicht überall. Deshalb haben Studierende des **GEOGRAPHISCHEN** INSTITUTS eine Karte von der Göttinger Innenstadt erstellt. Die Studierenden haben sich vor allem die Eingänge zu den

Gebäuden angeschaut und genau vermessen. Die Karte zeigt, wo es Barrieren gibt. Die Karte zeigt auch, wo man die mobile Rampe einsetzen kann und wo nicht.

Geplant ist, dass sich jeder die Karte im Internet anschauen kann.

Ergebnis ^{317 Geschäfte}

eignen sich für eine mobile Rampe.

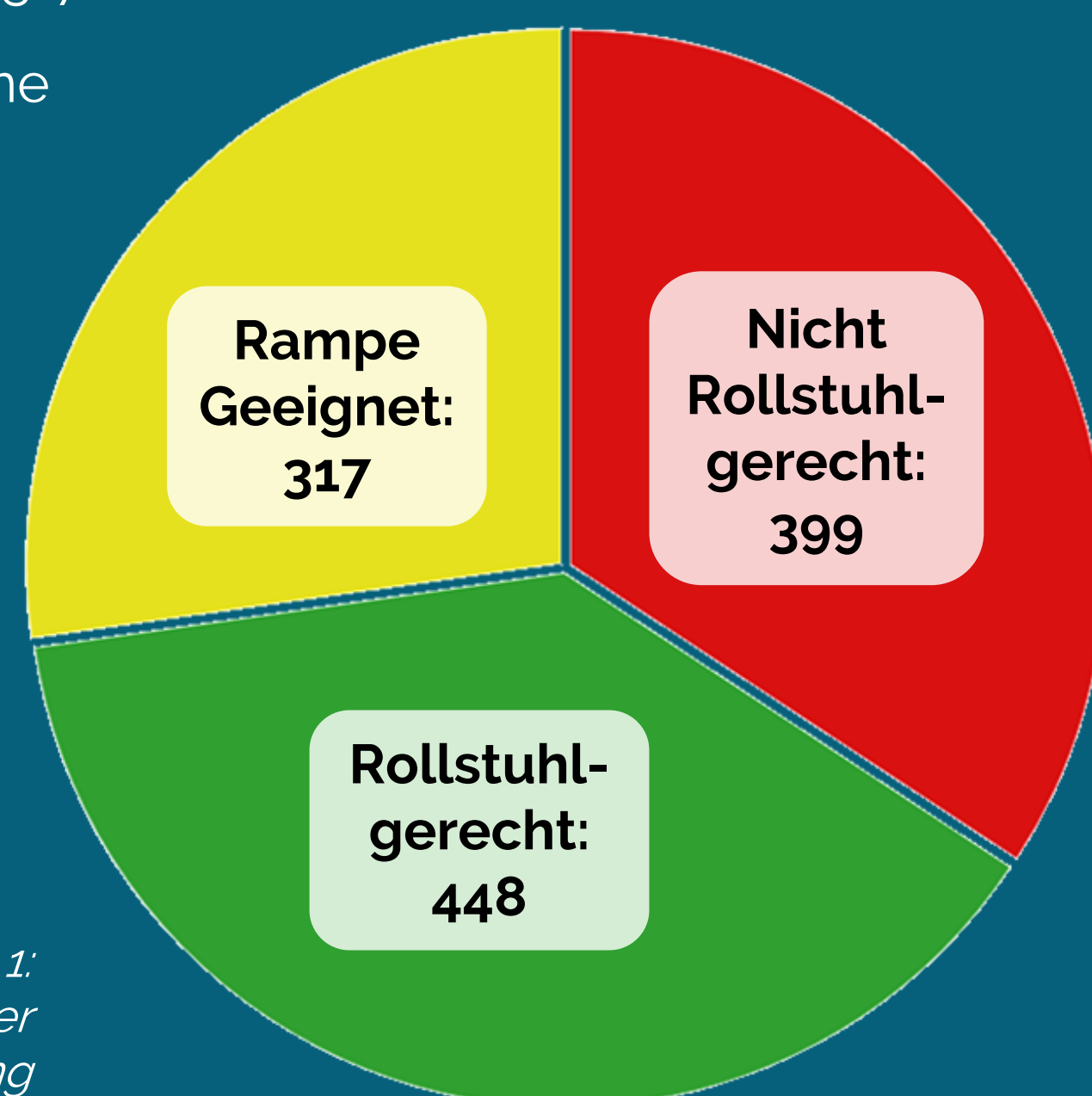


Abbildung 1: Ergebnisse der Vermessung

STADTRAMPE

Mit der Karte weiß man genau, wo man eine mobile Rampe einsetzen kann.

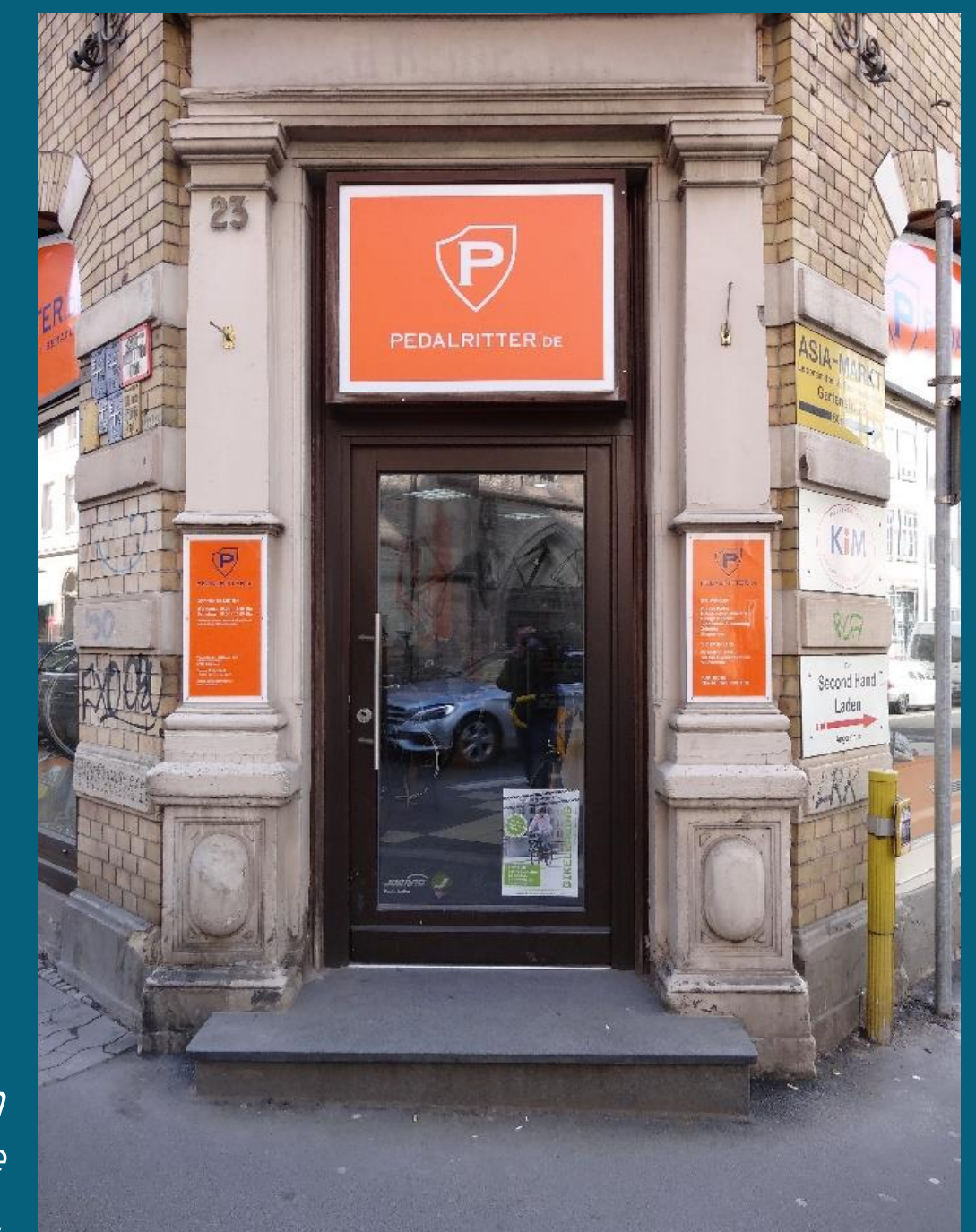


Abbildung 2: Bei diesem Geschäft kann man die mobile Rampe einsetzen.

Die **Karte** stellt die Zugänglichkeit der Geschäfte in der Göttinger Innenstadt dar. Die Geschäfte sind in den Farben einer Ampel markiert.

Grün markierte Geschäfte sind für Rollstuhlfahrer bereits barrierefrei zugänglich.

Geschäfte, die **gelb** gekennzeichnet sind, können mit Hilfe einer mobilen Rampe zugänglich gemacht werden.

Rot markierte Geschäfte benötigen größere Umbaumaßnahmen, um barrierefrei zu werden.

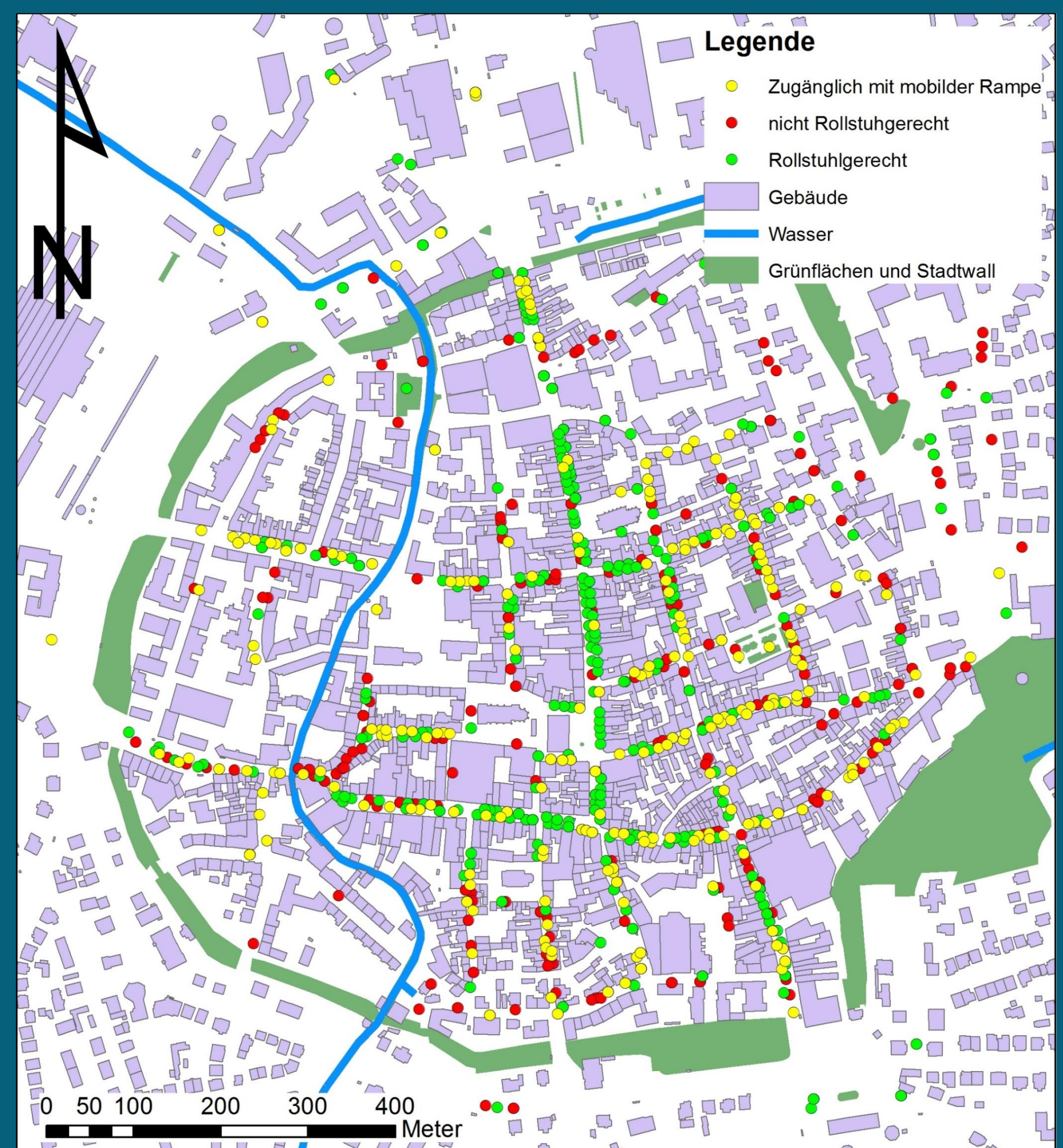


Abbildung 3: Vorläufige Übersicht zu den Ergebnissen der Kartierung.

Quelle: Universität Göttingen (Daten), Eigene Darstellungen und Fotos – **Kartenmaterial:** openstreetmap.org und Mitwirkende

Kontakt:
Vincent Glasow, Dr. Stefan Erasmi, Dr. Isabelle Matthias
Georg-August-Universität Göttingen, Geographisches Institut

Katrin Lux
Georg-August-Universität Göttingen, Abt. Studium & Lehre



GEORG-AUGUST-UNIVERSITÄT
GÖTTINGEN